



Los Resortes de Fuerza Constante son una variedad especial de resortes de extensión. Estos son bandas fuertemente enrolladas de acero pre-endurecido o fleje de acero inoxidable con una curvatura incorporada de manera que cada vuelta del fleje se junta con su vecino interior. Cuando el fleje es extendido (desviado) el estrés inherente resiste la fuerza de carga, como sucede con los resortes de extensión comunes, pero de forma casi constante (cero).

El resorte de fuerza constante es adecuado para largas extensiones sin una carga de acumulación. En el uso, el resorte es regularmente montado enrollándolo primero en un rodillo, después adjuntando el extremo libre a la fuerza de la carga como en una aplicación de contrapeso. No obstante, esta relación puede ser revertida con el extremo libre montado estacionariamente y el resorte por sí mismo proporcionando la fuerza de trabajo, como con las escobillas de carbón en los aparatos eléctricos. Es posible una flexibilidad considerable con los resortes de fuerza constante debido a que la capacidad de carga puede ser multiplicada utilizando uno o más flejes uno tras otro o espalda con espalda.

Capacidades Completas

Terminaciones:

- Agujeros • Ganchos • Terminales T • Extremos con Corte

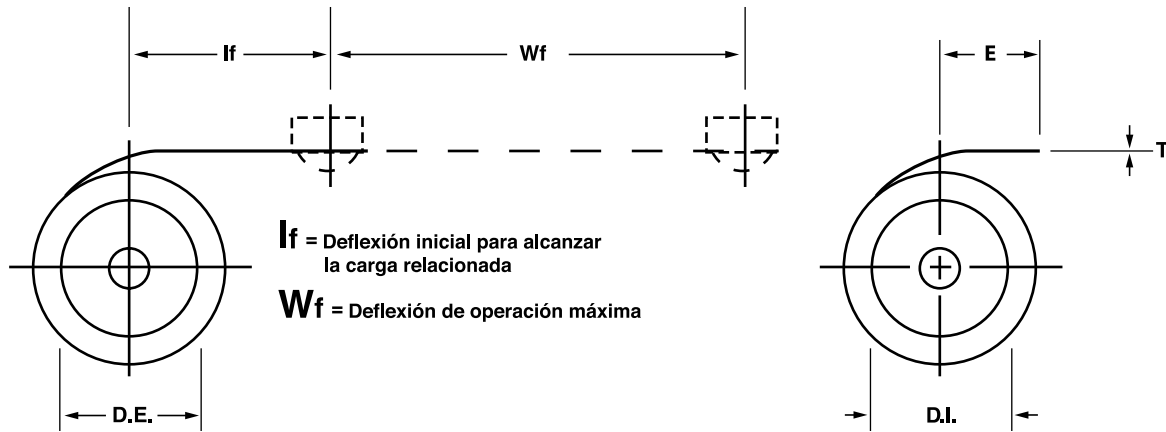
Espesor del Fleje de .004" hasta .047"

Ancho del Fleje de .110" hasta 1.97"

Materiales:

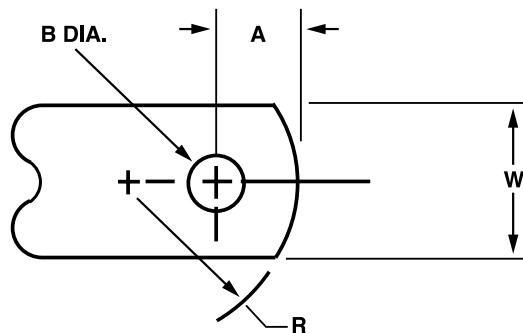
- Acero Inoxidable 301 • Acero al Carbón • Inconel®

Inconel es una marca registrada de Special Metals Corporation.



I_f = Deflexión inicial para alcanzar la carga relacionada

W_f = Deflexión de operación máxima



INDICAR LAS UNIDADES DE MEDIDA (PULG. & LBS.), (MM & KG)

1. MATERIAL _____
2. ESPESOR DEL MATERIAL _____
3. ANCHO DEL MATERIAL _____
4. LONGITUD _____
5. DIÁMETRO INTERIOR _____
6. DIÁMETRO DEL RODILLO _____
7. CARGA _____ +/- _____
 @ DEFLEXIÓN DE OPERACIÓN _____
8. CICLOS DE VIDA _____
9. CONFIGURACIÓN DE TERMINACIÓN ESTANDAR: (OTRAS CONFIGURACIONES DISPONIBLES A SOLICITUD)
 DIMENSIÓN 'A' _____
 DIMENSIÓN 'B' (DIA) _____
 RADIO FINAL "R" _____
 LONG. DE AGARRE "E" _____
10. ACABADO _____
11. TEMP. DE OPERACIÓN _____ °F
12. OTROS: _____

COMPañÍA: _____

DIRECCIÓN: _____

CIUDAD: _____

ESTADO: _____ C.P.: _____

R.F.C. _____

CONTACTO: _____

TELÉFONO: _____

EMAIL: _____

CANTIDAD A COTIZAR: _____

USO FINAL O APLICACIÓN: _____